

滚珠丝杠支撑用轴承

# BSBD™ 系列

BSBD系列是滚珠丝杠支撑专用轴承，  
 实现加工工件和主轴单元的快速移动及高定位精度。



BSN类型

BSF类型

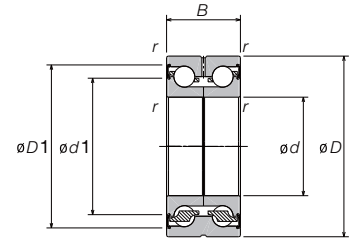
## ■ 特长

本产品是外圈一体式双列角接触球轴承，接触角为60°。和原有TAC轴承一样，适用于机床的滚珠丝杠支撑部位。作为标准品，填充高性能润滑脂并带有接触式橡胶密封圈。

特长	优点
接触角60°	轴向刚度高
双列	可承受双向载荷
接触式密封圈	低摩擦、低发热，防尘性能优异
已填充润滑脂	填充高耐压性、可靠性优异的高性能润滑脂
安装孔 (BSF型)	可直接装入轴承座孔内
拆卸槽 (BSF型)	提升轴承拆卸的便利性
盲栓 (BSF型)	防止异物侵入

## ■ BSN 类型

接触角为60°的双列推力角接触球轴承，为外圈一体、背对背(DB)组合形式。已填充高性能润滑脂，无需润滑脂填充过程。根据需要，可从油孔进行润滑脂补给。采用接触式密封圈，密封性能优异，同时将摩擦损失及发热产生的不良影响最小化。对轴向游隙已进行合理设定，采用NSK推荐的力矩锁紧螺母，便可得到合适的预紧力。

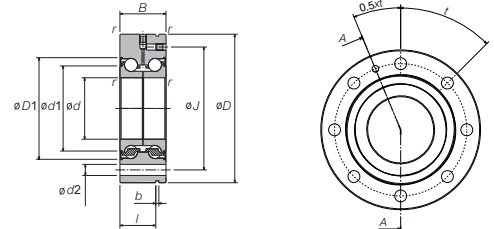


轴承型号	主要尺寸 (mm)				参考尺寸 (mm)		基本额定动载荷 (kN)	极限轴向 <sup>1)</sup> 载荷 (kN)	轴向刚度 (N/μm)	质量 (kg)	极限转速 (min <sup>-1</sup> )	螺母锁紧力矩 (N·m) (参考)
	d	D	B	r (min)	d <sub>i</sub>	D <sub>i</sub>						
BSN1747	17	47	25	0.6	28.1	37.7	19.3	21.2	450	0.23	6 700	19
BSN2052	20	52	28	0.6	32.6	43.0	25.1	29.3	650	0.31	5 800	25
BSN2557	25	57	28	0.6	37.6	48.0	27.0	34.0	750	0.36	5 100	35
BSN3062	30	62	28	0.6	42.6	53.0	28.6	38.5	850	0.40	4 500	45
BSN3072	30	72	38	0.6	49.1	64.4	57.5	66.5	950	0.74	3 900	80
BSN3572	35	72	34	0.6	53.1	62.2	40.0	52.0	900	0.66	3 800	50
BSN4075	40	75	34	0.6	56.2	68.1	42.0	58.5	1 000	0.65	3 500	65
BSN4090	40	90	46	0.6	63.2	80.0	75.0	91.0	1 200	1.38	3 100	155
BSN5090	50	90	34	0.6	70.2	82.1	45.5	71.5	1 250	0.93	2 800	110
BSN50110	50	110	54	0.6	78.2	97.4	110.0	149.0	1 400	2.46	2 500	155
BSN60110	60	110	45	0.6	83.2	99.2	82.5	126.0	1 300	1.82	2 400	155

注1: 额定轴向载荷为极限轴向载荷的0.7倍。

## ■ BSF 类型

相对于BSN类型，外圈增加螺纹孔。更易与轴承座孔安装。必要时也可从油孔进行润滑脂补给。无需补给润滑脂时，可安装盲栓以防止异物侵入。另外，外圈外径面带拆卸槽，有利于从轴承座中将轴承取出。



轴承型号	主要尺寸 (mm)				参考尺寸 (mm)							螺栓尺寸		基本额定动载荷 (kN)	极限轴向 <sup>1)</sup> 载荷 (kN)	轴向刚度 (N/μm)	质量 (kg)	极限转速 (min <sup>-1</sup> )	螺母锁紧力矩 (N·m) (参考)
	d	D	B	r (min)	d <sub>i</sub>	D <sub>i</sub>	J	d <sub>s</sub>	l	b	t	螺栓外径	数量						
BSF1762	17	62	25	0.6	28.1	37.7	48	6.8	17	3	3×120°	M6	3	19.3	21.2	450	0.46	6 700	19
BSF2068	20	68	28	0.6	32.6	43.0	53	6.8	19	3	4×90°	M6	4	25.1	29.3	650	0.61	5 800	25
BSF2575	25	75	28	0.6	37.6	48.0	58	6.8	19	3	4×90°	M6	4	27.0	34.0	750	0.73	5 100	35
BSF3080	30	80	28	0.6	42.6	53.0	63	6.8	19	3	6×60°	M6	6	28.6	38.5	850	0.79	4 500	45
BSF30100	30	100	38	0.6	49.1	64.4	80	8.8	30	3	8×45°	M8	8	57.5	66.5	950	1.71	3 900	80
BSF3590	35	90	34	0.6	53.1	62.2	75	8.8	25	3	4×90°	M8	4	40.0	52.0	900	1.20	3 800	50
BSF40100	40	100	34	0.6	55.1	67.2	80	8.8	25	3	4×90°	M8	4	42.0	58.5	1 000	1.49	3 500	65
BSF40115	40	115	46	0.6	63.1	80.1	94	8.8	36	3	12×30°	M8	12	75.0	91.0	1 200	2.56	3 100	155
BSF50115	50	115	34	0.6	70.1	82.2	94	8.8	25	3	6×60°	M8	6	45.5	71.5	1 250	1.89	2 800	110
BSF50140	50	140	54	0.6	78.1	97.5	113	11.0	45	3	12×30°	M10	12	110.0	149.0	1 400	4.46	2 500	200
BSF60145	60	145	45	0.6	83.1	99.3	120	8.8	35	3	8×45°	M8	8	82.5	126.0	1 300	4.06	2 400	155

注1: 额定轴向载荷为极限轴向载荷的0.7倍。

## ■ BSBD 系列 公称型号构成

公称型号举例: **BS F 30 80 DDU H P2B DT**

轴承形式记号

F: 带螺纹孔

N: 无螺纹孔

轴承内径

轴承外径

组合记号

精度记号

预紧记号

密封圈记号

注: 精度P2B是该系列专用的特殊精度记号。

旋转精度: ISO2级

其他精度: 特殊定义

www.cn.nsk.com

如需询问或索取样本资料，请就近与NSK或授权经销商联系

